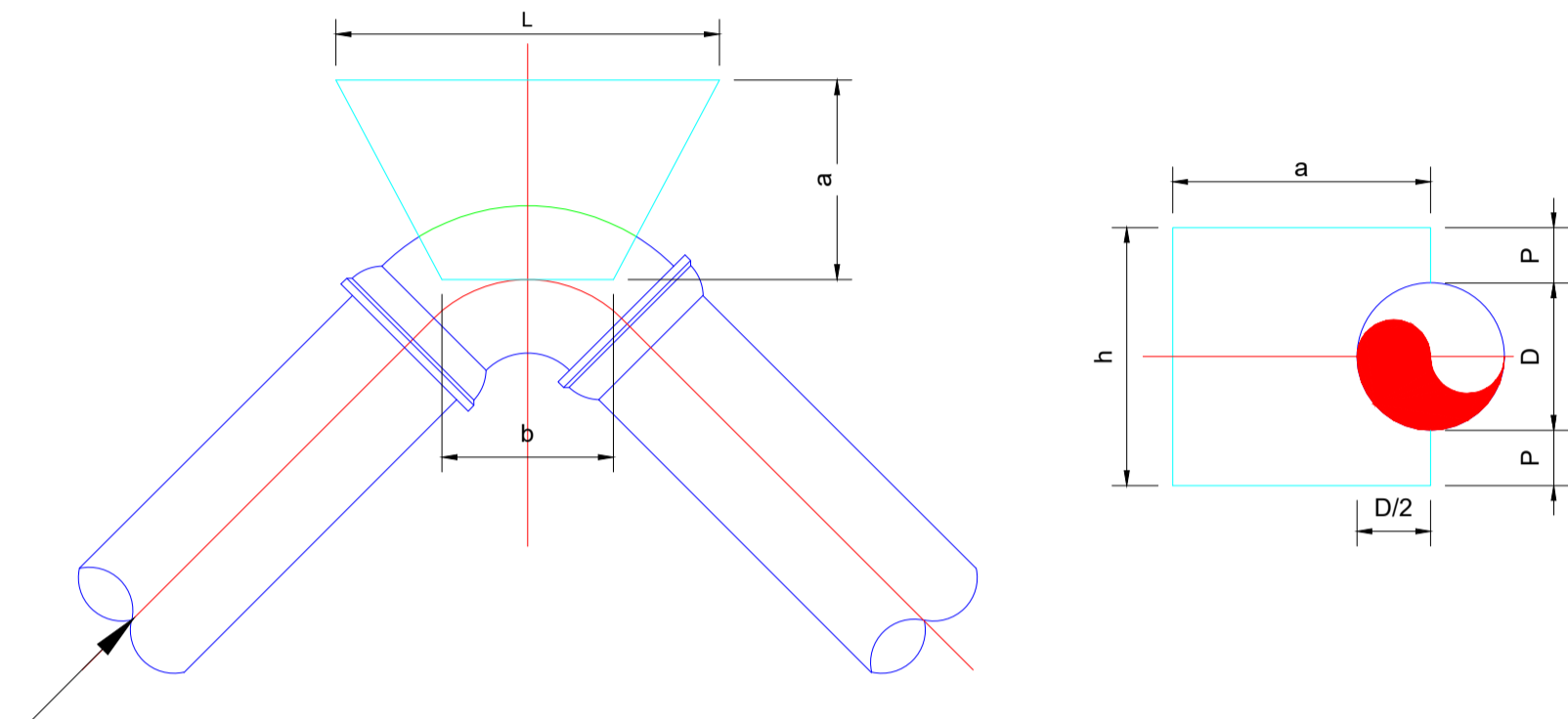


BLOCOS DE ANCORAGEM: CURVAS HORIZONTAIS E CURVAS VERTICAIS ASCENDENTES

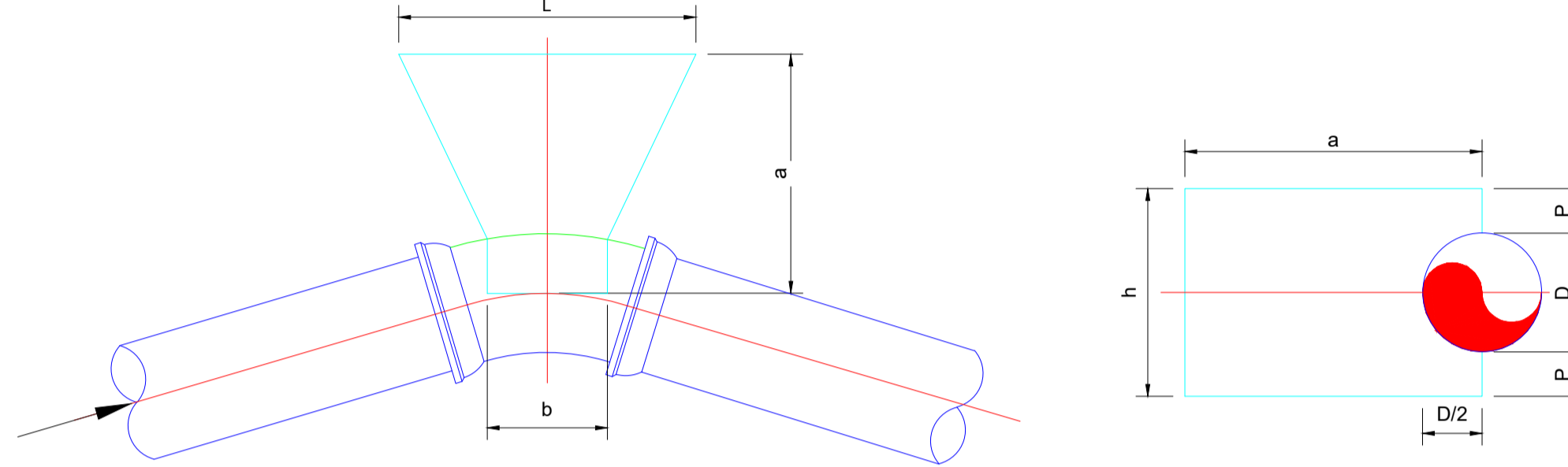
TIPO I - BLOCOS DE ANCORAGEM - CURVA DE 90°

DN	MATERIAL	CLASSE	a(m)	b(m)	SOLO FINO		SUELO ROCHOSO	
					h (m)	L (m)	h (m)	L (m)
250	PVC	C-20	0.40	0.37	1.10	1.45	0.70	0.70
200	PVC	C-20	0.30	0.28	0.75	0.75	0.60	0.60
160	PVC	C-20	0.30	0.22	0.60	0.60	0.60	0.60
D<=110	PVC	C-20	0.20	0.15	0.55	0.60	0.60	0.60



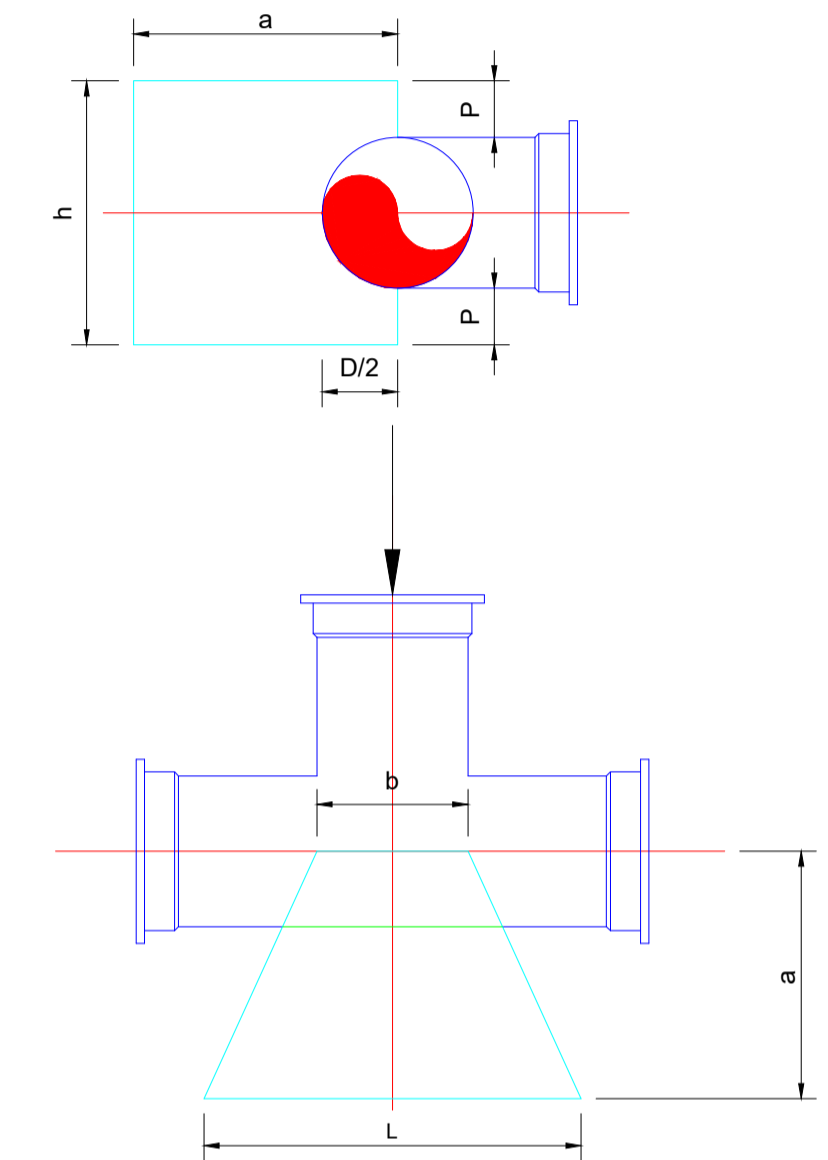
TIPO III - BLOCOS DE ANCORAGEM - CURVAS 22°30'

DN	MATERIAL	CLASSE	a(m)	b(m)	SOLO FINO		SOLO ROCHOSO	
					h (m)	L (m)	h (m)	L (m)
250	PVC	C-20	0.40	0.12	0.70	0.70	0.70	0.70
200	PVC	C-20	0.40	0.10	0.60	0.60	0.60	0.60
160	PVC	C-20	0.30	0.08	0.60	0.60	0.60	0.60
D<=110	PVC	C-20	0.30	0.07	0.55	0.60	0.60	0.60



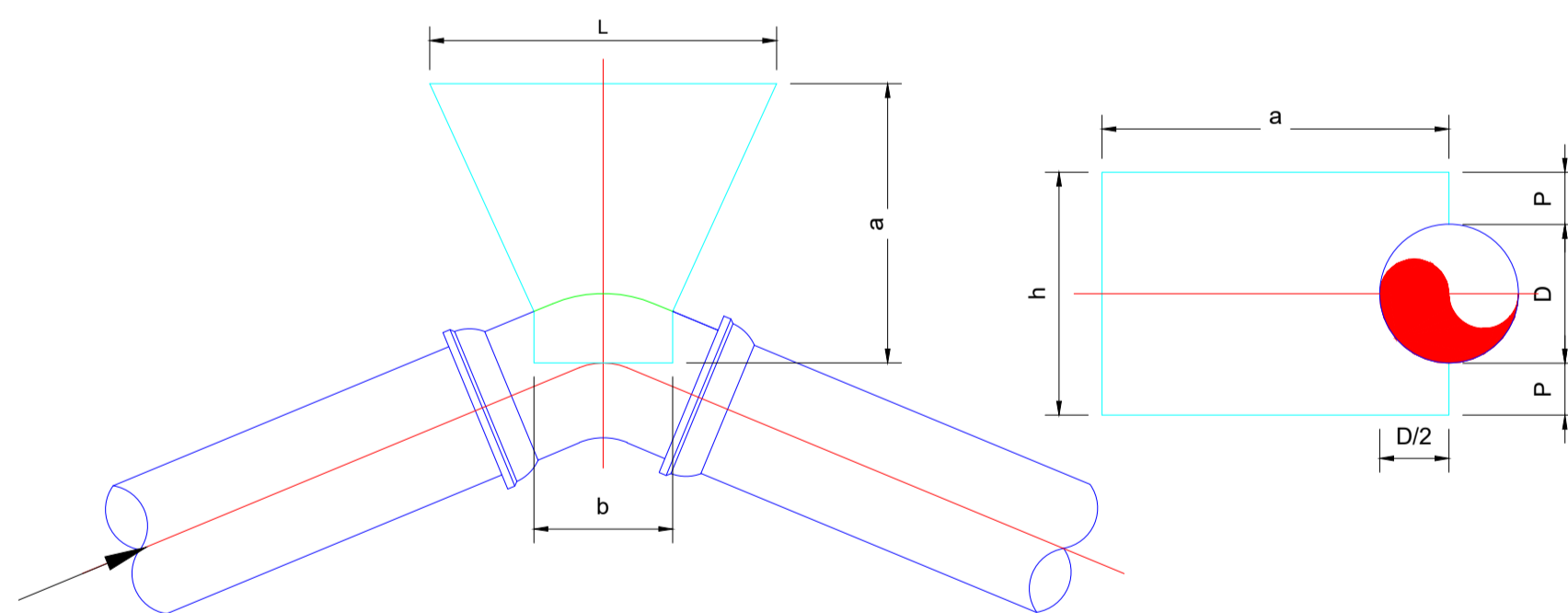
TIPO V - BLOCOS DE ANCORAGEM PARA TÊ

DN	MATERIAL	CLASSE	a(m)	SOLO FINO		SOLO ROCHOSO	
				h (m)	L (m)	h (m)	L (m)
250	PVC	C-20	0.4	0.80	1.59	0.65	0.65
200	PVC	C-20	0.3	0.80	0.85	0.60	0.60
160	PVC	C-20	0.3	0.60	0.72	0.56	0.56
D<=110	PVC	C-20	0.2	0.51	0.46	0.51	0.51



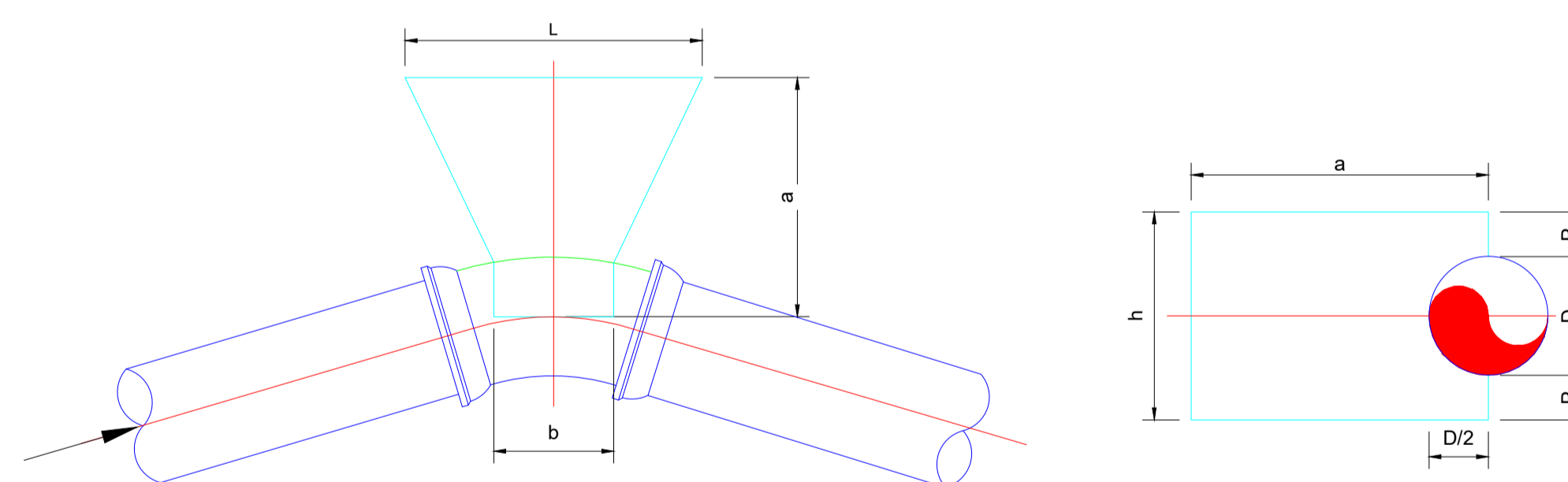
TIPO II - BLOCOS DE ANCORAGEM - CURVA DE 45°

DN	MATERIAL	CLASSE	a(m)	b(m)	SOLO FINO		SOLO ROCHOSO	
					h (m)	L (m)	h (m)	L (m)
250	PVC	C-20	0.40	0.29	0.90	1.00	0.70	0.70
200	PVC	C-20	0.30	0.20	0.60	0.60	0.60	0.60
160	PVC	C-20	0.30	0.18	0.60	0.60	0.60	0.60
D<=110	PVC	C-20	0.20	0.13	0.55	0.60	0.60	0.60



TIPO IV - BLOCOS DE ANCORAGEM - CURVAS 11°15'

DN	MATERIAL	CLASSE	a(m)	b(m)	SOLO FINO		SOLO ROCHOSO	
					h (m)	L (m)	h (m)	L (m)
250	PVC	C-20	0.40	0.09	0.70	0.70	0.70	0.70
200	PVC	C-20	0.40	0.10	0.60	0.60	0.60	0.60
160	PVC	C-20	0.40	0.09	0.60	0.60	0.60	0.60
D<=110	PVC	C-20	0.40	0.08	0.55	0.60	0.60	0.60



NOTAS:

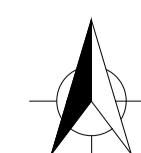
- 1 - TODAS AS DIMENSÕES E COTAS EM METROS, EXCETO ONDE INDICADO.
- 2 - INTERFERÊNCIA COM TUBULAÇÃO DE REDE DE ÁGUA, A DEFINIR O DESVIO EM CAMPO.
- 3 - VERIFIQUE EM CAMPO, A POSSIBILIDADE DE REDUZIR OU AUMENTAR AS LIGAÇÕES DOMÉSTICAS.
- 4 - TODOS OS BLOCOS DEVEM SER CONFINADAS LATERALMENTE TAL MODO QUE VOCE PODE ELIMINAR TOTALMENTE PRESSÃO PASSIVA.
- 5 - CONCRETO $f_{c}=140\text{Kgf/cm}^2$
- 6 - CIMENTO SERÁ USADO PORTLAND TIPO I.

LEYENDA



Sistema de Coordenadas UTM
Geodésico Brasileiro Coordenadas Geográficas
SIRGAS2000 ZONA:22k
ÁREA TOTAL LOTEAMENTO: 48.400,00 m²

c					
b					
a	JAN/24	PROJETO BÁSICO			
		APRESENTAÇÃO DA PLANTA DE SITUAÇÃO DO LOTEAMENTO			
	DATA	EXECUT.	VISTO	APROV.	
	ALTERAÇÕES				



Proprietario - MUNICIPIO DE CANÁPOLIS -MG
CNPJ N° 18.457.200/0001-33

KARAIBA
CONSULTORIA E PROJETOS
karaibaassociados@gmail.com



COMPANHIA DE SANEAMENTO DE MINAS GERAIS

CANÁPOLIS

SISTEMA DE ABASTECIMENTO DE ÁGUA

LOTEAMENTO DERCENI SANTANA DE MORAIS

DETALHAMENTO BLOCOS DE ANCORAMENTO

ESCALA	INDICADAS	FORMA
		A1
NÚMERO		
FOLHA	07	DE 07
ARQ.		