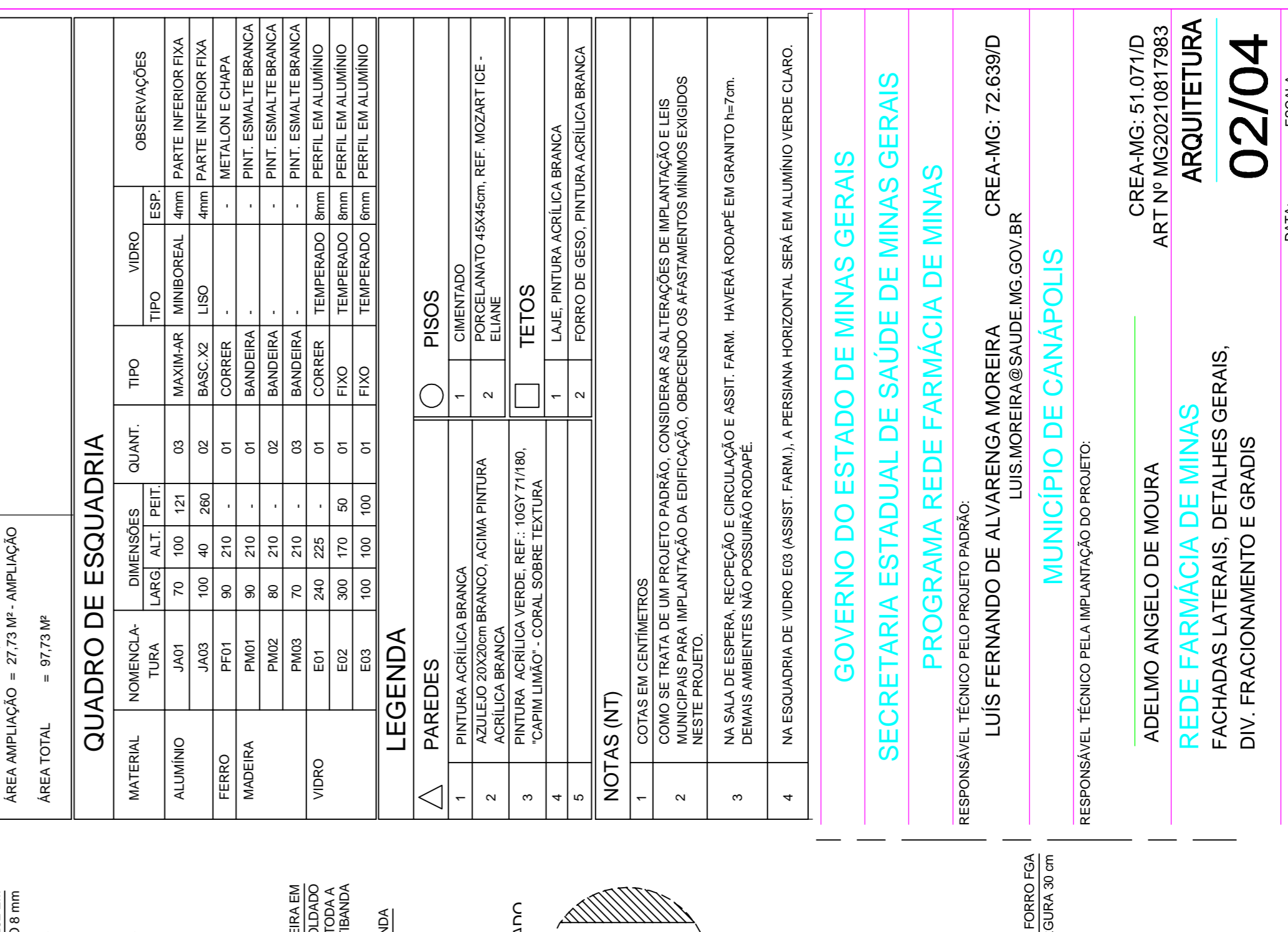
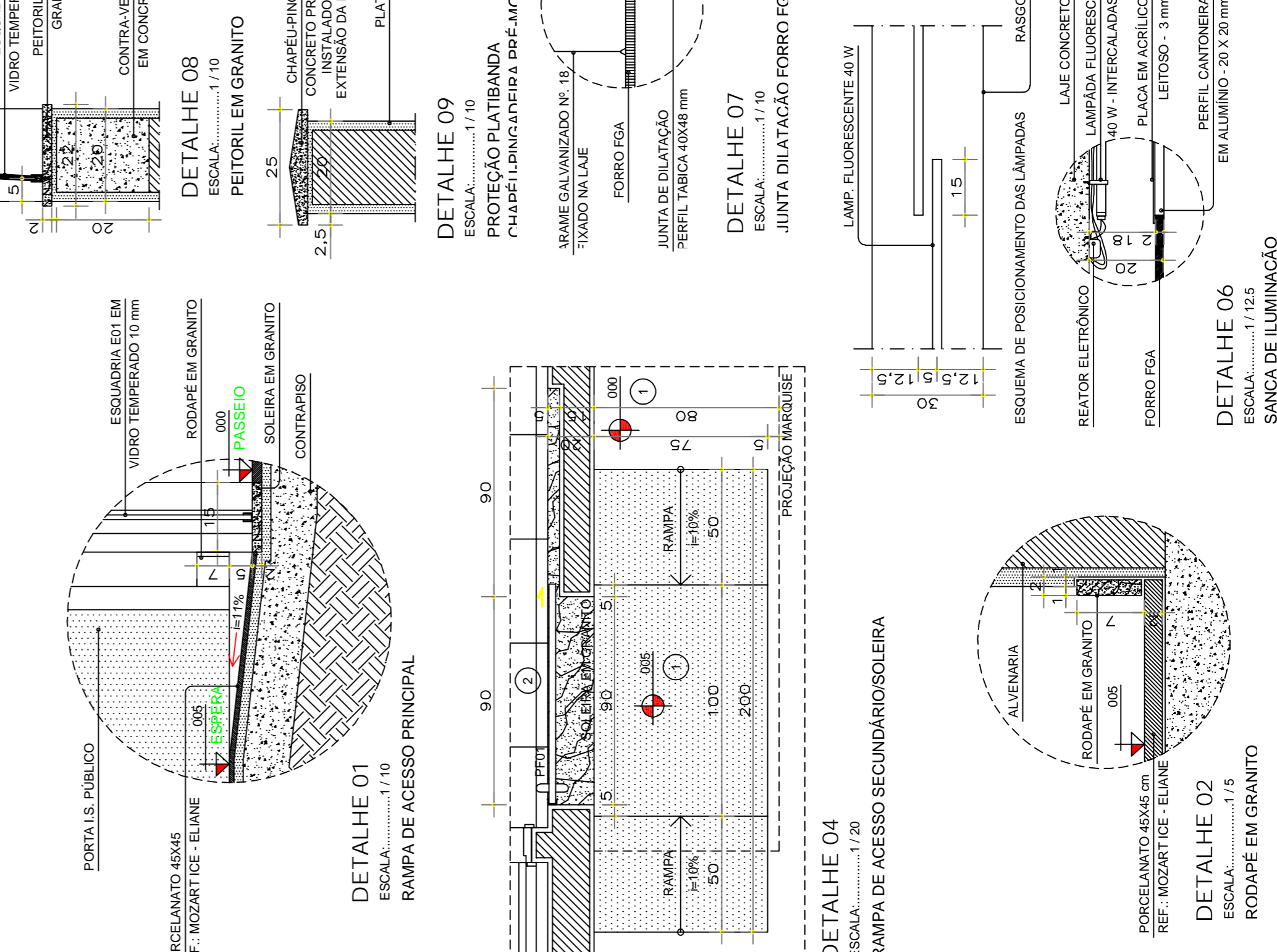
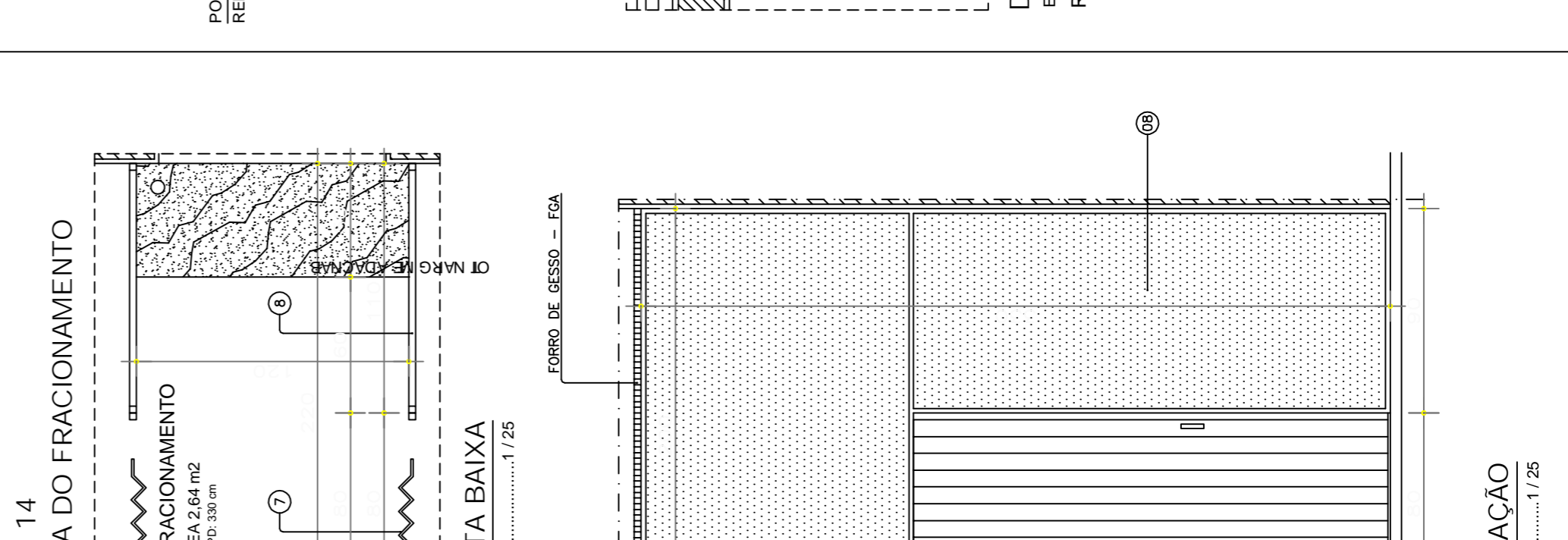
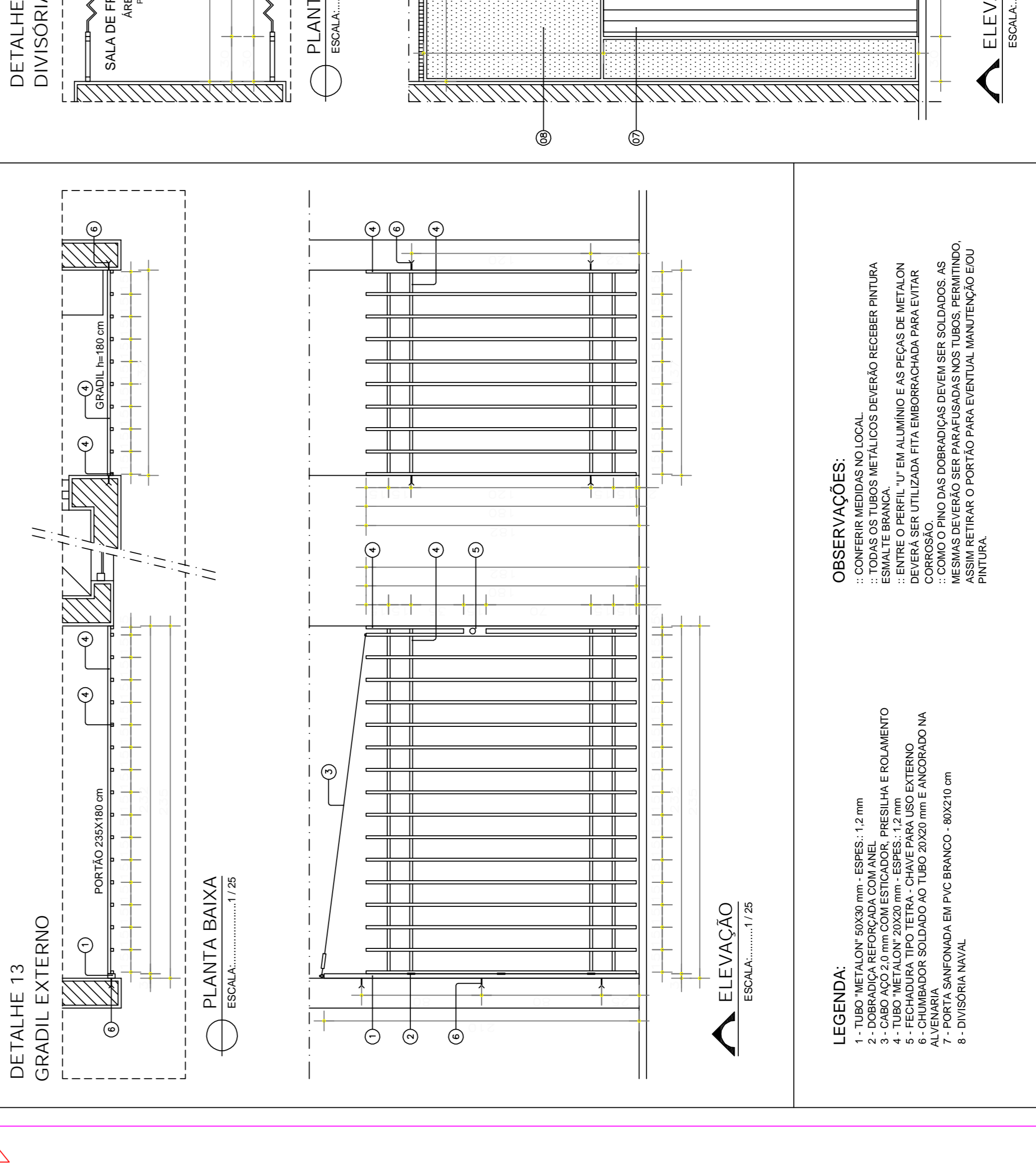
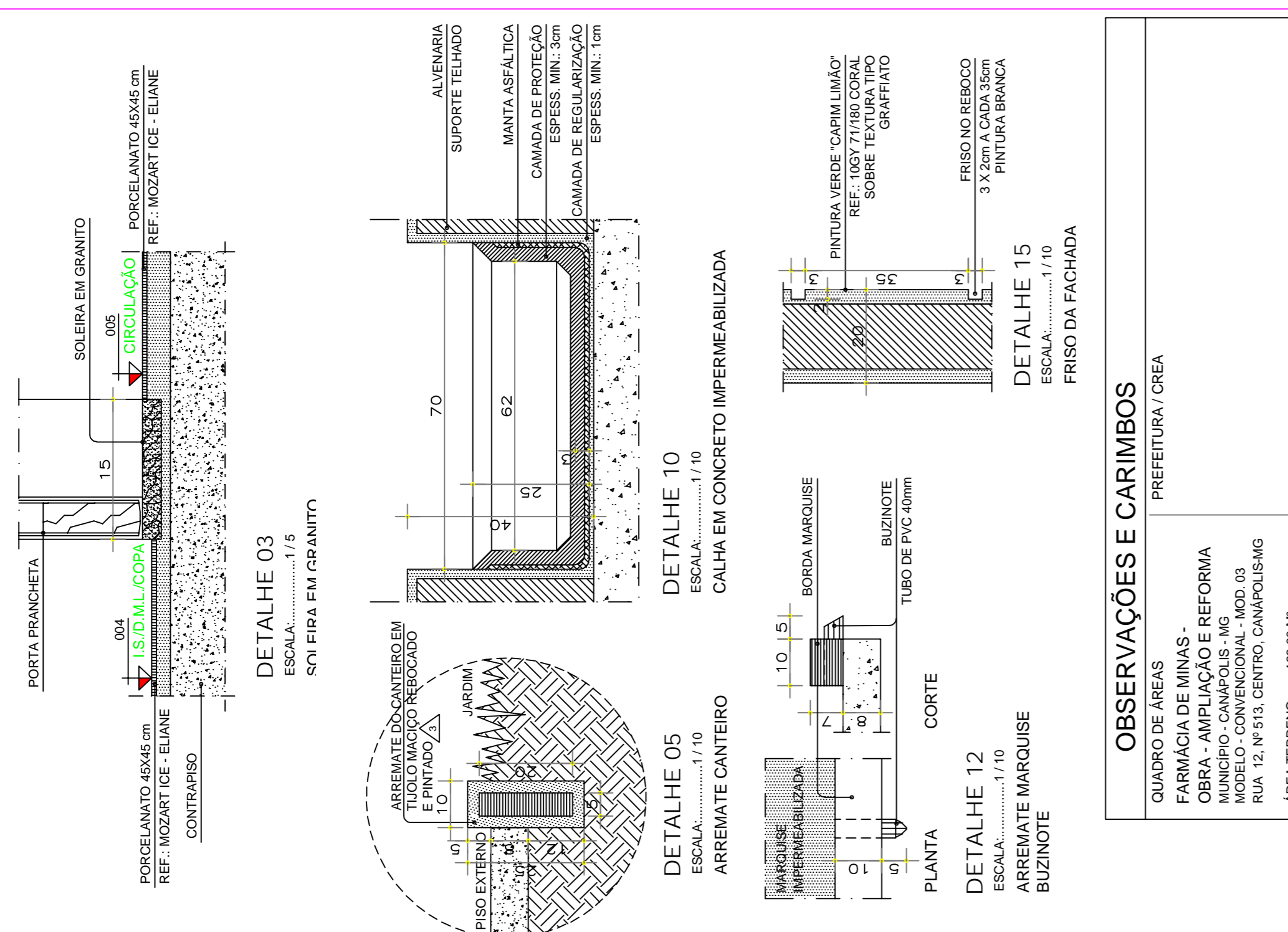
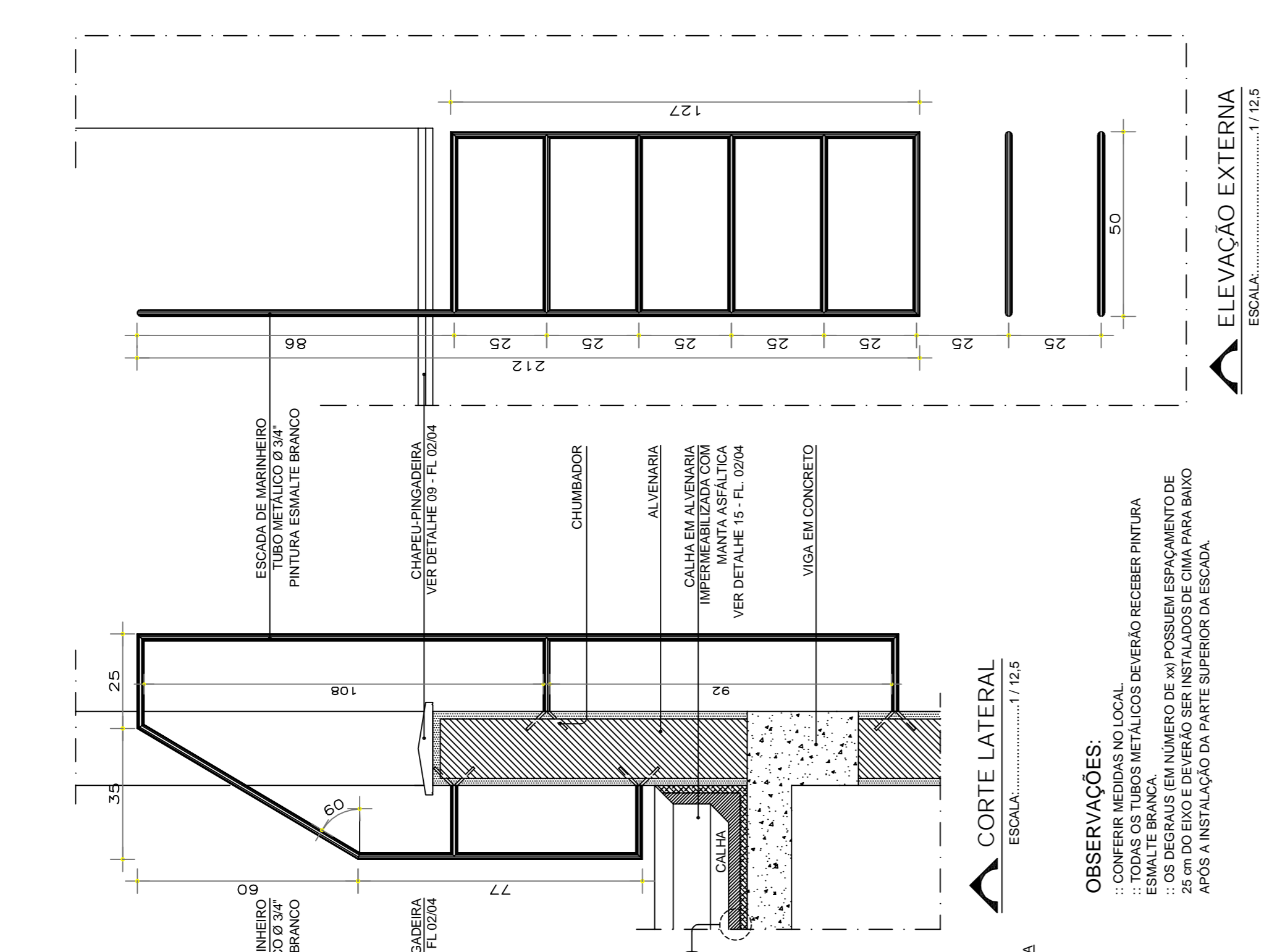
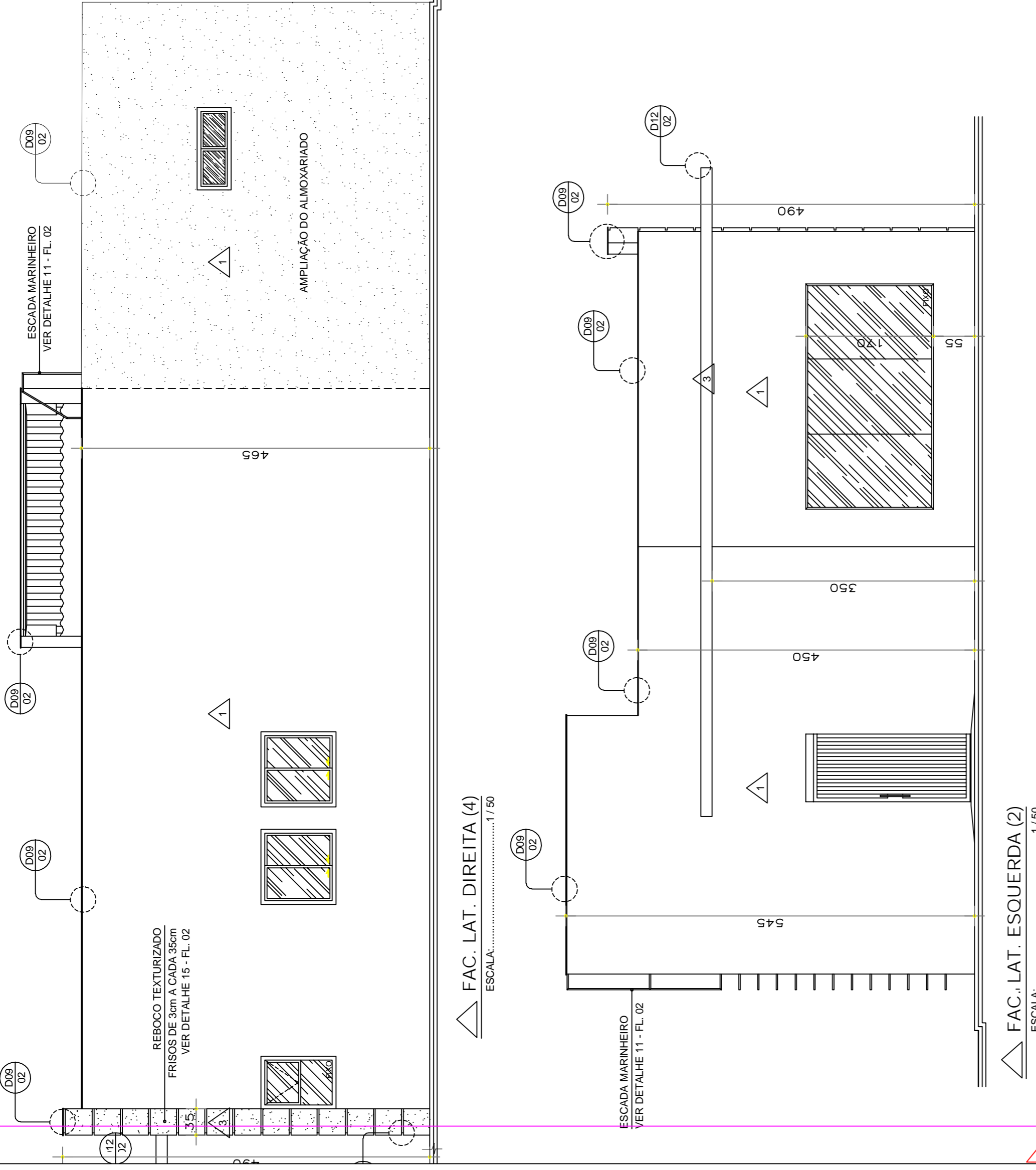


TALHE 11
CADA MARINHEIRO



OBSERVAÇÕES E CARIMBOS
 QUADRO DE ÁREAS
 PREFEITURA / CREIA
 FARMÁCIA DE MINAS -
 OBRA - AMPLIAÇÃO E REFORMA
 MUNICÍPIO - CANAPÓIS - MG
 CANTO Nº 03
 RUA 12, Nº 513, CENTRO, CANAPÓIS/MG
 ÁREA TERRENO = 188,00 MF
 ÁREA EDIFICADA = 70,00 MF - REFORMA
 ÁREA AMPLIADA = 27,73 MF - AMPLIAÇÃO
 ÁREA TOTAL = 97,73 MF

QUADRO DE ESQUADRIA

MATERIAL	NOME/CL. TUBA	DIMENSÕES LARG X ALT. PEIT	QUANT.	TIPO	ESP.	OBSERVAÇÕES	
ALUMÍNIO	JAO1	70 X 100	121	03	MAXIMAR MINIBREVAL	PARTE INFERIOR FIXA	
	JAO2	100 X 40	260	02	BASC X2 LISO	PARTE INFERIOR FIXA	
FERRO	PF01	210 X 210	01	CORRER	-	METALON E CHAPA	
MADEIRA	PM01	90 X 210	01	BANDEIRA	-	PINT. ESMALTE BRANCA	
	PM02	90 X 210	02	BANDEIRA	-	PINT. ESMALTE BRANCA	
	PM03	70 X 210	03	BANDEIRA	-	PINT. ESMALTE BRANCA	
VIDRO	E01	240 X 225	01	CORRER	TEMPERADO 8mm	PERFIL EM ALUMÍNIO	
	E02	300 X 170	50	FIXO	TEMPERADO 8mm	PERFIL EM ALUMÍNIO	
	E03	100 X 100	100	01	FIXO	TEMPERADO 8mm	PERFIL EM ALUMÍNIO

LEGENDA

PAREDES

1	PINTURA ACRILICA BRANCA	1	CHENTADO
2	ADULEJO 20X20cm BRANCO, ACIMA PINTURA ACRILICA BRANCA	2	PORCELANATO 45X45cm, REF. MOZART ICE - ESIANE

TETOS

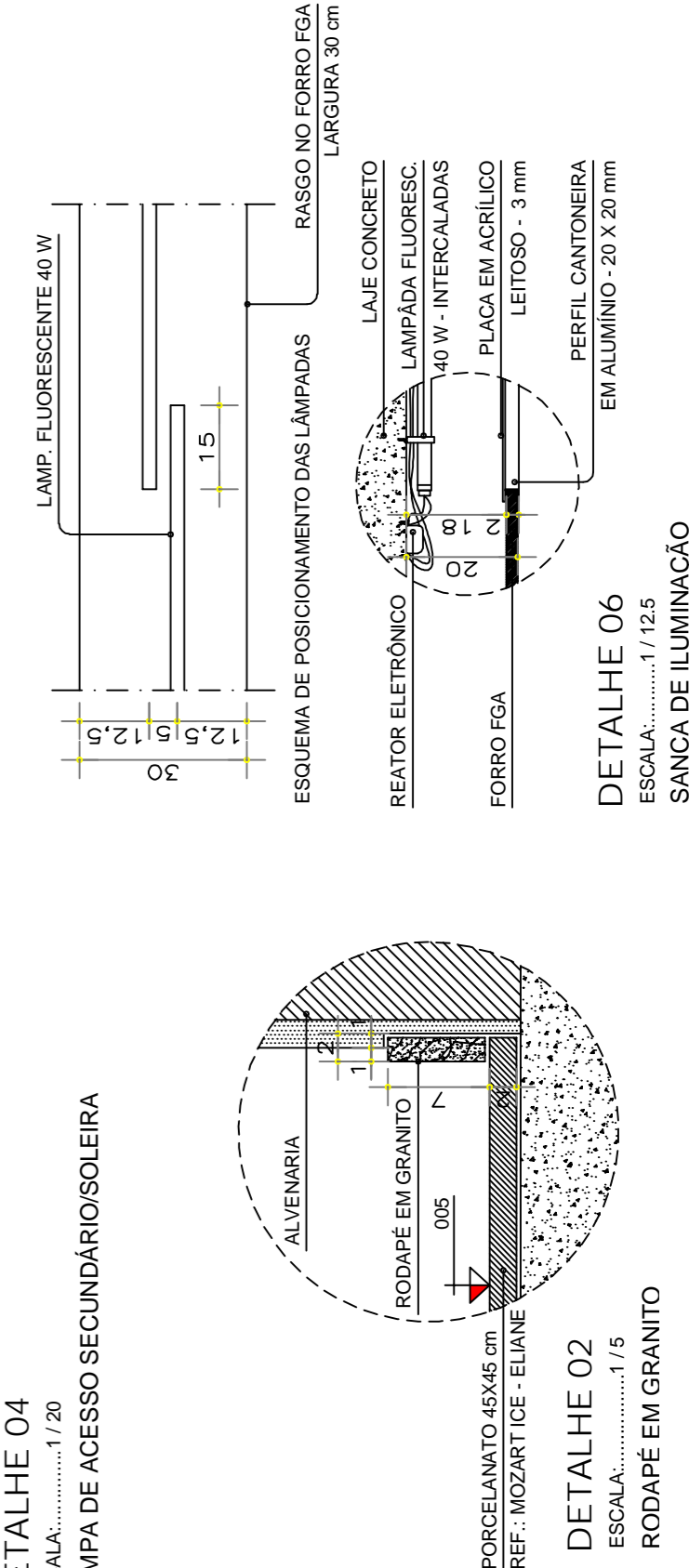
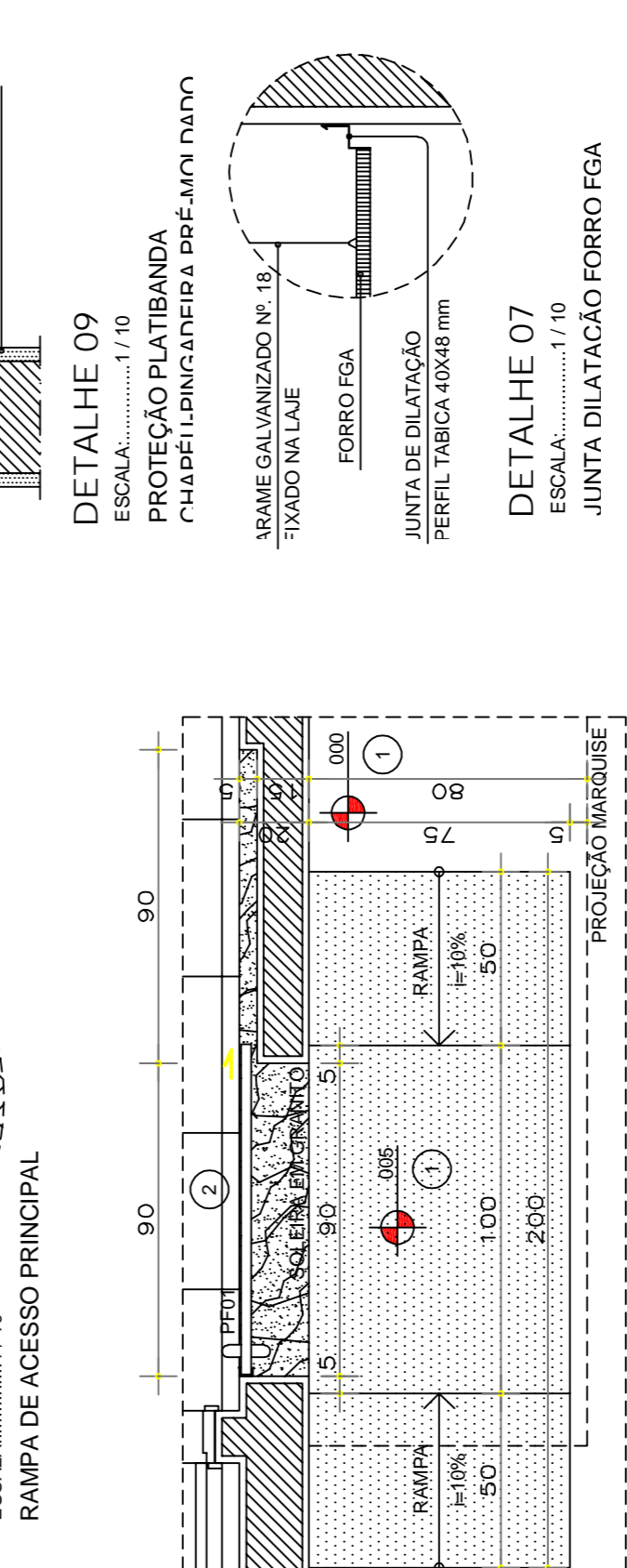
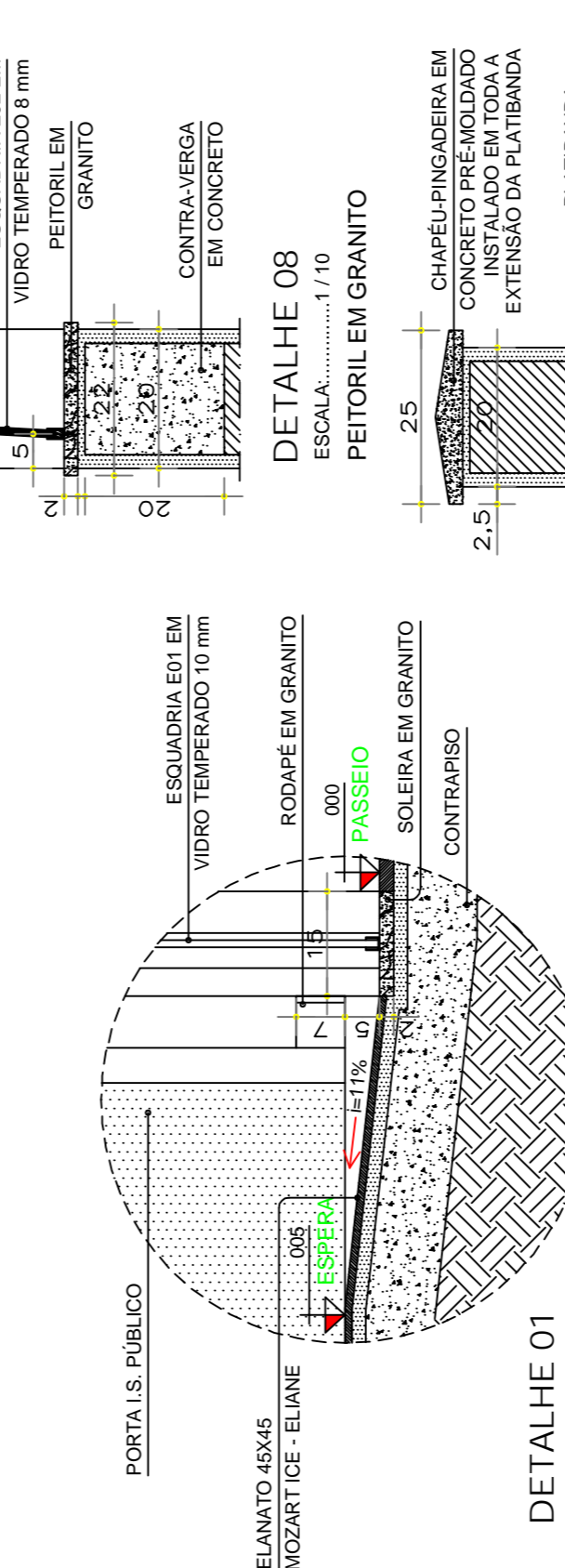
1	LAJE PINTURA ACRILICA BRANCA
2	FORRO DE GESSO, PINTURA ACRILICA BRANCA

NOTAS (NT)

- COTAS EM CENTÍMETROS
- COMO SE TRATA DE UM PROJETO PADRÃO, CONSIDERAR AS ALTERAÇÕES DE IMPLANTAÇÃO E LEIS MUNICIPAIS PARA IMPLANTAÇÃO DA EDIFICAÇÃO, OBRIGANDO OS AFASTAMENTOS MÍNIMOS EXIGIDOS NESTE PROJETO.
- NA SALA DE ESPERA, REPECÇÃO E CIRCULAÇÃO, E ASSIT. FARM. HAVERÁ RODAPÊ EM GRANITO 7cm. DEMAIS AMBIENTES NÃO POSSUIRÃO RODAPÊ.
- NA ESQUADRIA DE VIDRO E01 (ASSIT. FARM.), A PERSIANA HORIZONTAL SERÁ EM ALUMÍNIO VERDE CLARO.

GOVERNO DO ESTADO DE MINAS GERAIS
SECRETARIA ESTADUAL DE SAÚDE DE MINAS GERAIS
PROGRAMA REDE FARMÁCIA DE MINAS
 RESPONSÁVEL TÉCNICO PELO PROJETO PADRÃO:
 LUIS FERNANDO DE ALVARENGA MOREIRA
 LUIS.MOREIRA@SAUDE.MG.GOV.BR
 CREA-MG: 72.639/D
 RESPONSÁVEL TÉCNICO PELA IMPLANTAÇÃO DO PROJETO:
MUNICÍPIO DE CANAPÓIS
 ADELMO ANGELO DE MOURA
 REDE FARMÁCIA DE MINAS
 FACHADAS LATERAIS, DETALHES GERAIS,
 DIV. FRACIONAMENTO E GRADIS
 CREA-MG: 51.071/D
 ART Nº MG20210817983
ARQUITETURA
02/04
 ESCALA INDICADA
 DATA: 24/12/2021
 ARQUIVO: PROJETO AMPLIAÇÃO FARMÁCIA - CANAPÓIS - REDE FMG.DWG

OBSERVAÇÕES:
 :: CONFERIR MEDIDAS NO LOCAL
 :: TODAS OS TUBOS METÁLICOS DEVERÃO RECEBER PINTURA ESMALTE BRANCA.
 :: OS DEGRAUS (EM NÚMERO DE x) POSSUEM ESPAÇAMENTO DE 150mm ENTRE SI, PARA BAIXO APÓS A INSTALAÇÃO DA PARTE SUPERIOR DA ESCADA.



LEGENDA:

- TUBO METALON® 50X30 mm - ESSES - 1,2 mm
- DOBRADILHA REFORÇADA COM ANEL
- CABO AÇO 2,0 mm COM ESTICADOR, PRESILHA E ROLAMENTO
- TUBO METALON® 20X20 mm - ESSES - 2 mm
- CHUMBADOR SÓLIDO AO TUBO 20X20 mm E ANCORADO NA ALVENARIA
- PORTA SANFONADA EM PVC BRANCO - 80X210 cm
- DIVISÓRIA NATAL

OBSERVAÇÕES:

- CONFERIR MEDIDAS NO LOCAL
- TODOS OS TUBOS METÁLICOS DEVERÃO RECEBER PINTURA ESMALTE BRANCA.
- ENTRE O PERFIL 'U' EM ALUMÍNIO E AS PEÇAS DE METALON DEVERÁ SER UTILIZADA FITA EMBORRACHADA PARA EVITAR O RUÍDO.
- COMO O PISO DAS DOBRADILHAS DEVEM SER SOLDADOS, AS MESMAS DEVERÃO SER PARAFUSADAS NOS TUBOS, PERMITINDO ASSIM RETIRAR O PORTÃO PARA EVENTUAL MANUTENÇÃO E/OU PINTURA.