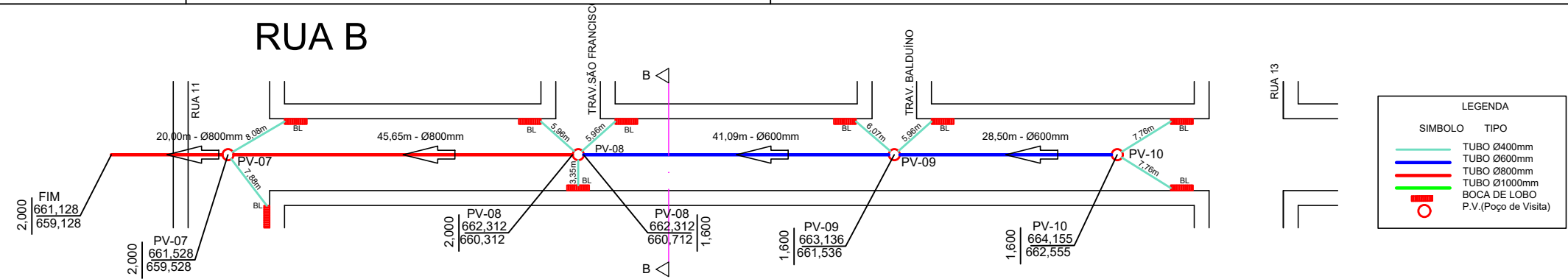


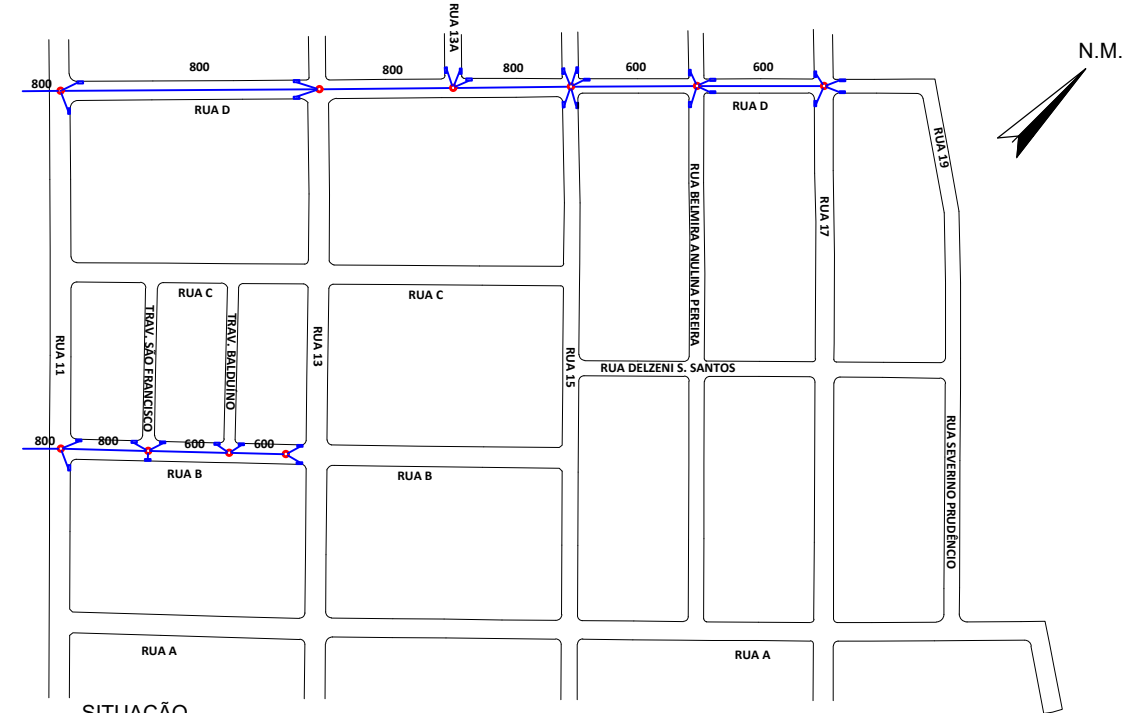
RUA B



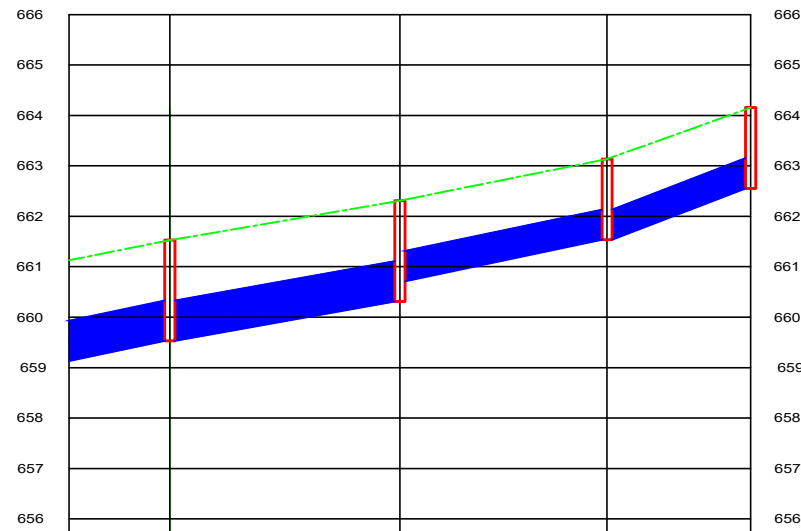
LEGENDA	
SÍMBOLO	TIPO
	TUBO Ø400mm
	TUBO Ø600mm
	TUBO Ø800mm
	TUBO Ø1000mm
	BOCA DE LOBO
	P.V. (Poço de Visita)

SISTEMA DE DRENAGEM PLUVIAL-Rua B entre Rua 11 e Rua 13
BAIRRO ALCIDES- CANÁPOLIS-MG
ESC: 1:750

REDE PLUVIAL - BAIRRO ALCIDES

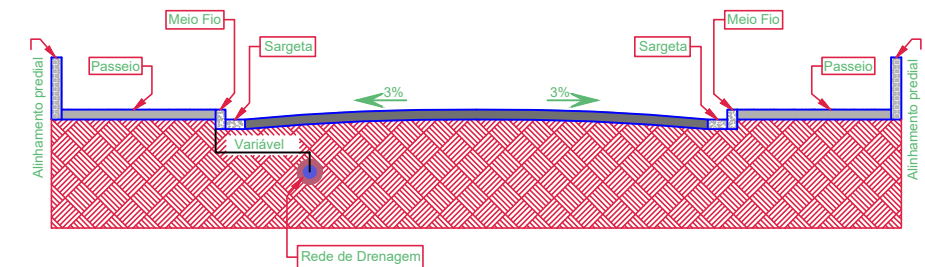


SITUAÇÃO
S/ESC.



N° DO POÇO DE VISITA	PV07	PV08	PV09	PV10
COTA DO TERRENO	661,528	662,31	663,136	664,150
COTA DE FUNDO	659,528	660,312	661,536	662,555
PROFUNDIDADE	2,00m	1,60m	1,60m	1,60m
DEGRAU	-	0,40m	-	-
EXTENSÃO	20,00m	45,65m	41,90m	28,50m
DIÂMETRO	800mm	800mm	600mm	600mm
DECLIVIDADE	0,0200m/m	0,0172m/m	0,0201m/m	0,0358m/m

PERFIL LONGITUDINAL - RUA B



CORTE BB-DETALHE EM PERFIL DA REDE DRENAGEM
SEM ESCALA

REVISÕES		
DATA	REVISADO POR	DESCRIÇÃO
20/08/21	ARIVALDO	EMISSÃO INICIAL

Legenda:

COORDENADAS UTM:
LESTE: 689471,49m
SUL:7928237,36m
SISTEMA SIRGAS 2000 ZONA 22K

Av. Nicomedes Alves dos Santos, 3600 - sala 302
B. Morada da Colina - Uberlândia MG
karaibaassociados@gmail.com (34) 3254-8375

TÍTULO	PROJETO DE DRENAGEM PLUVIAL LOCAL: BAIRRO ALCIDES - CANÁPOLIS-MG	ESCALA: S/ESC.	FOLHA: 2/4
CIDADE:	CANÁPOLIS MG	TRECHO: RUA B	
ASSINATURAS:		 RT: ARIVALDO OLIVEIRA JÚNIOR CREA: 5.061.062.206/D-SP	
PROPR: PREFEITURA MUNICIPAL DE CANÁPOLIS MG			